

3. ลิเทียม ก่อให้เกิดอาการกระตือรือร้น ต้องต่อจุก ล้าตก ทำให้ หายใจติดขัด ถัดกันเข้าไปจะมีฤทธิ์ กัดกร่อนทำให้เกิด อาการเจ็บคอ ปวดท้องและอาเจียนได้ ถ้าเข้าตาจะทำให้เกิด อาการคายเคืองและอาจทำให้ตาบอด

4. ทองแดง ทำให้เกิดการระคายเคืองต่อระบบหายใจ และเป็นอันตรายหากกลืนกิน

5. นิเกิล เป็นสารก่อมะเร็ง เมื่อหายใจเข้าไปอาจทำให้เกิด อาการหอบหืด หลอดลมอักเสบ หายใจติดขัด และทำให้ ผิวหนังอักเสบ และถ้ากลืนหรือกินเข้าไปอาจก่อให้เกิด อันตรายได้

### ❖ การจัดการขยะอันตรายในบ้านเรือน

#### ❖ เลือกซื้อ เลือกใช้

- ซื้อ/ใช้เท่าที่จำเป็น
- ซื้อ/ใช้สินค้าที่เป็นมิตรกับสิ่งแวดล้อม สินค้า ฉลากเขียว เช่น ถ่านไฟฉาย สูตรไม่ผสมสารปรอท ตู้เย็นฉลากเขียว สีส้มมีชั้นสูตรลดสารพิษ
- ซื้อ/ใช้สารสกัดจากธรรมชาติหรือสมุนไพรแทน การใช้สารเคมีที่สังเคราะห์ขึ้น
- ซื้อ/ใช้สินค้าที่ใช้ซ้ำได้ เช่น ถ่านไฟฉายที่ ชาร์จใหม่ได้, ใช้น้ำยาทำความสะอาดชนิดเติม เพื่อ ลดปริมาณขยะบรรจุ

#### ❖ การทิ้ง

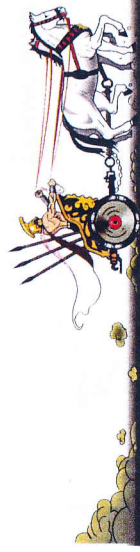
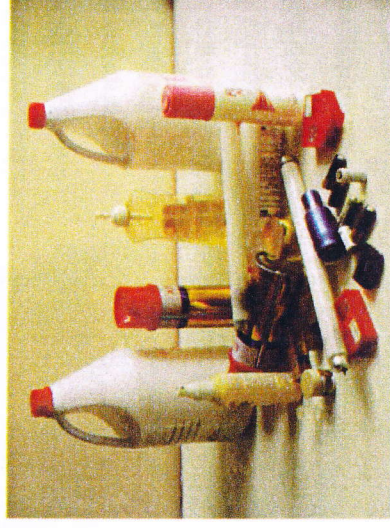
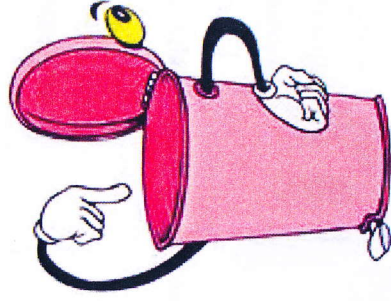
- ไม่ทิ้งของเสีย อันตรายปนกับขยะ มูลฝอยทั่วไป



- ไม่ทิ้งลงพื้น ท่อระบายน้ำหรือแหล่งน้ำ
- แยกเก็บไว้ในภาชนะที่ไม่รั่วซึม รอหน่วยงานท้องถิ่นมาเก็บไปกำจัด
- นำไปทิ้งในภาชนะที่หน่วยงานท้องถิ่นจัดหาให้ หรือนำไปให้เจ้าหน้าที่มาเก็บในวันที่กำหนด
- นำไปส่งคืนร้านตัวแทนจำหน่าย เพื่อรับส่วนลด และแลกซื้อผลิตภัณฑ์ใหม่



## ขยะอันตราย...อันตรายอย่างไร ??



**ทิ้งขยะอันตรายให้ถูกที่**  
**เพื่อสุขภาพและสิ่งแวดล้อมที่ดีของชุมชน**

งานสาธารณสุขและสิ่งแวดล้อม  
สำนักงานปลัด องค์การบริหารส่วนตำบลหลุมพืด  
อำเภอแก่งศรีภูมิ จังหวัดชัยภูมิ  
โทร 092-5645275  
[www.lupka.go.th](http://www.lupka.go.th)

## ขยะอันตรายอย่างไร??

ขยะเป็นสิ่งที่ทุกคนรังเกียจ มองว่าเป็นสิ่งสกปรก แต่สำหรับคนเก็บขยะขายกลับเห็นว่าขยะคือสิ่งที่มีค่าและสร้างรายได้ให้กับเขาอย่างมหาศาล จะเห็นว่าขยะมีทั้งประโยชน์และโทษต่อมนุษย์

**ประเภทของขยะ:** ขยะแบ่งได้ อย่างง่ายคือตามคุณลักษณะของขยะคือ

### ขยะเปียก

ได้แก่ขยะจากครัวเรือน จากการประกอบอาหารเช่น ผักผลไม้ เศษอาหารเป็นต้น ขยะประเภทนี้มีกลิ่น น้ำกลับไปใช้ประโยชน์ โดยการทำปุ๋ยหมัก ปุ๋ยชีวภาพ ทำอาหารสัตว์

**ขยะแห้ง** ได้แก่ เศษกระดาษ ใบไม้แห้ง ขวดพลาสติก เศษไม้ ขยะกลุ่มนี้มักถูกคัดแยกเพื่อนำมาผลิตแล้วกลับมาใช้ใหม่ได้

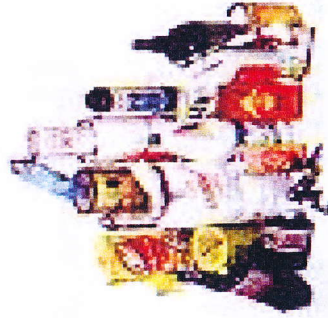
**ขยะอันตราย** หมายถึงเศษวัสดุอุปกรณ์ที่ไม่ใช้แล้ว ที่มีองค์ประกอบหรือปนเปื้อนวัตถุอันตรายชนิดต่าง ๆ

### ขยะอันตรายมีอะไรบ้าง

ขยะอันตรายแบ่งเป็น 2 ประเภทคือ

#### ประเภทที่ 1

ขยะอันตรายจากบ้านเรือน ได้แก่ ขยะที่ปนเปื้อนสารพิษ สารเคมี สามารถถูก



ติดไฟได้ มีฤทธิ์กัดกร่อนไวไฟ หรือสามารถระเบิดได้ เช่น เช่น ถ่านไฟฉาย หลอดฟลูออโรสเซนต์ แบตเตอรี่ชนิดต่าง ๆ ภาชนะบรรจุ สารกำจัดศัตรูพืช ภาชนะบรรจุยาทำเคมี ละอองชนิดต่าง ๆ กระป๋องสเปรย์บรรจุสีหรือสารเคมี แบตเตอรี่และหลอดไฟฉายที่มีส่วนประกอบของปรอท เป็นต้น

**ประเภทที่ 2** ขยะอันตรายจากสถานพยาบาล ซึ่งเรียกกันทางวิชาการว่า "ขยะติดเชื้อ" ซึ่ง ได้แก่ ขยะที่ปนเปื้อนเลือดหนอง เสมหะของเหลวจากร่างกายผู้ป่วย ผ้าทำแผล สลัดเข็มฉีดยา ขวดน้ำเกลือ ที่ใช้แล้ว เป็นต้น

### อันตราย...ของ...ขยะอันตราย

#### ก่อกำเนิดพิษ

ถ่านไฟฉาย มีส่วนประกอบของแมงกานีสไดออกไซด์

(MnO<sub>2</sub>) ถ้าใช้ไปนาน ๆ

ก่อนถ่านไฟฉายจะรวมและทำ

ให้สารเคมีตัวนี้ไหลออกมาได้

เป็นสารที่มีอันตราย ถ้าเข้าสู่

ร่างกาย จะไปทำลายระบบ

ประสาทของร่างกาย



#### หลอดฟลูออโรสเซนต์

มีสารปรอทเป็น

องค์ประกอบ เมื่อแตก

โอปรอทที่บรรจุอยู่

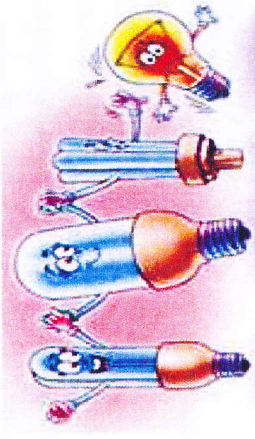
ภายในจะระเหยออกสู่

สิ่งแวดล้อมและเข้าสู่

ร่างกายโดยการหายใจสารพิษของปรอทจะสะสมในร่างกาย



ทำให้อารมณ์ฉุนเฉียว หงุดหงิด โมโหง่ายบางรายมีอาการขาดตามมีเอ้า  
กล้ามเนื้ออ่อน  
แรงและถ้าได้รับ  
มากจะเป็น  
อัมพาตได้



#### แบตเตอรี่รถยนต์

ส่วนประกอบ ที่สำคัญคือได้แก่ แผ่นตะกั่ว แผ่นตะกั่วออก

ไซด์สารละลายกรด

ซัลฟิวริก สารตะกั่วมี

อันตราย เพราะไป

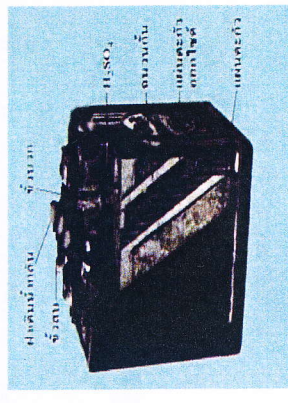
ทำลายเม็ดโลหิตแดง

และระบบประสาทของ

ร่างกาย ดังนั้นจึงต้อง

ระวังทั้งในกระบวนการ

ผลิต การใช้ และไม่ควรมานำไปทิ้งในที่สาธารณะ



#### แบตเตอรี่โทรศัพท์

สารพิษหนักก็อยู่ในแบตเตอรี่ประเภทนี้ประกอบด้วย

1. แคดเมียม ซึ่งหากสะสมใน

ร่างกายในปริมาณระดับหนึ่ง

ก็จะก่อให้เกิดโรไตไตวายได้

และเป็นสารที่ก่อให้เกิดมะเร็ง

โดยการสูดดม

2. ตะกั่ว เป็นสารก่อมะเร็ง

และมีผลต่อระบบประสาท

ส่วนกลางระบบย่อยอาหาร ไต โลหิต หัวใจ การพัฒนาของ

ทารกในครรภ์

